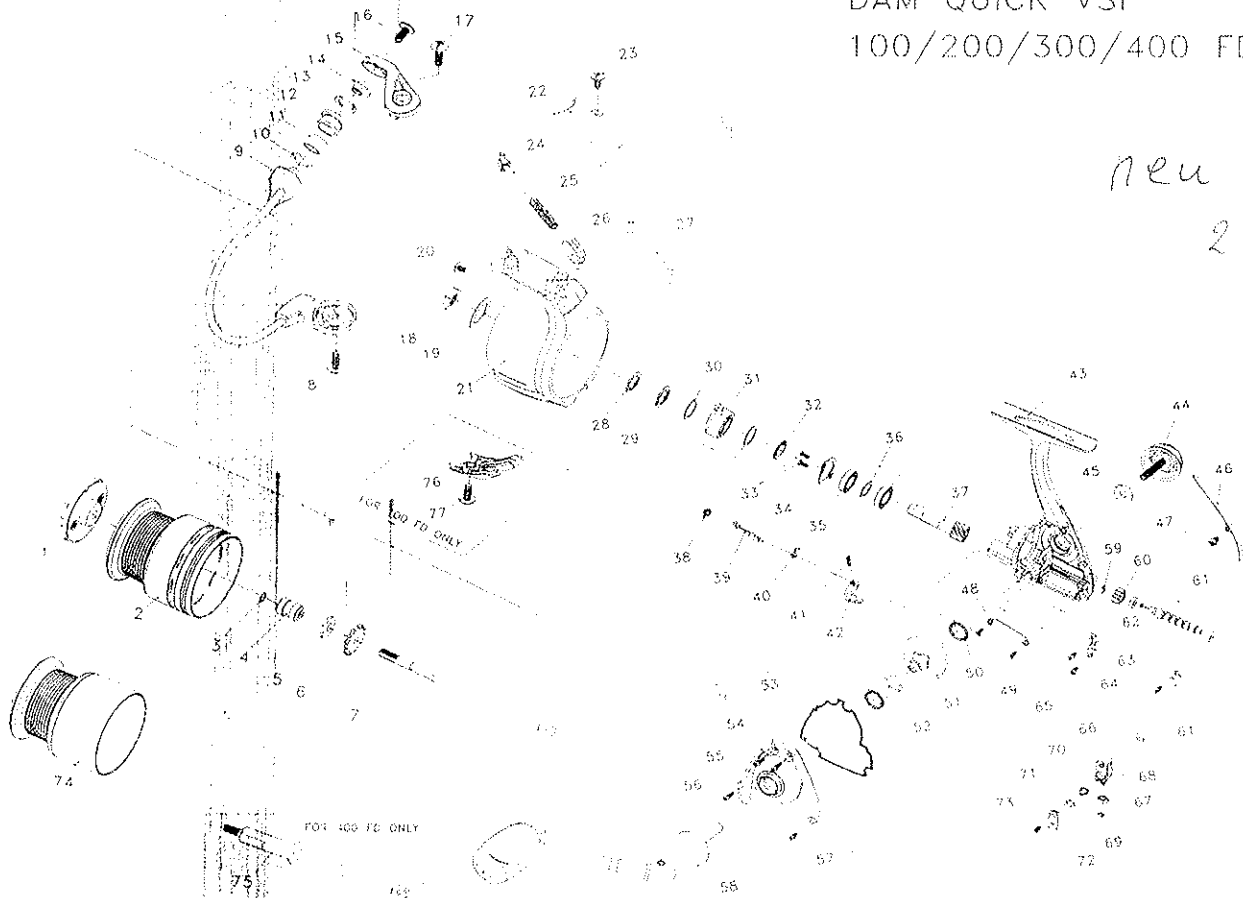


QUICK VSi FD

DAM QUICK VSi
100/200/300/400 FD

neu
2013



Key No.	Parts Name	Technische Bezeichnung
1	DRAG BUTTON ASSY	Bremsmutter kpl.
2	SPOOL ASSY	Spule kpl.
3	O RING	O Ring
4	SPACER	Distanzscheibe
5	WASHER	Scheibe
6	CLICK RATCHET	Knarrrad
7	MAIN SHAFT	Achse
8	SCREW	Schraube
9	BAIL WIRE ASSY	Bügel kpl.
10	WASHER	Scheibe
11	LINE ROLLER BUSHING	Buchse
12	LINE ROLLER	Schnurführer
13	LINE ROLLER WASHER	Schnurführerscheibe
14	LINE ROLLER WASHER	Schnurführerscheibe
15	BAIL BRACKET	Winkelschälhebel
16	SCREW	Schraube
17	SCREW	Schraube
18	NUT	Rotormutter
19	LOCK WASHER	Sicherungsscheibe
20	SCREW	Schraube
21	ROTOR	Rotor
22	BAIL ARM COVER	Abdeckung
23	SCREW	Schraube
24	TRIP PISTON ASSY	Drehstange
25	SLIDER SPRING	Feder
26	TRIP SPRING HOLDER	Drehstück

Key No.	Parts Name	Technische Bezeichnung
27	BAIL TRIP WIRE	Rasthebel
28	WASHER (FOR 200-400FD ONLY)	Scheibe
29	SPACER	Distanzscheibe
30	WASHER	Scheibe
31	ONE WAY CLUTCH ASSY	Nadelkager
32	SPACER	Distanzscheibe
33	SCREW	Schraube
34	BEARING COVER	Kugellagerhalter
35	BALL BEARING	Kugellager
36	WASHER	Scheibe
37	PINION	Ritzel
38	SPRING	Feder
39	NR STEM	Exzenter
40	NR STEM SPRING	Feder
41	SCREW	Schraube
42	NR LEVER	Schalthebel
43	FRAME	Gehäuse
44	HANDLE LOCK SCREW ASSY	Schraubkappe
45	HANDLE WASHER	U-Scheibe
46	REAR STRIP	
47	SCREW	Schraube
48	L.W. BRACKET PLATE	Führungstückhalteplatte
49	SCREW	Schraube
50	BALL BEARING	Kugellager
51	DRIVE GEAR	Antriebsrad
52	DRIVE GEAR WASHER	U-Scheibe

Key No.	Parts Name	Technische Bezeichnung
53	WATER PROOF PATCH	Dichtung
54	COVER PLATE	Gehäusedeckel
55	SCREW	Schraube
56	SCREW	Schraube
57	SCREW	Schraube
58	CRANK ASSY	Kurbel kpl.
59	E-WASHER	Scheibe
60	SHUTTLE SCREW GEAR	Schneckenrad
61	BUSHING	Buchse
62	SHUTTLE SCREW	Kreuzschnecke
63	FRONT RETAINER	Kreuzschneckenhalter vorne
64	REAR RETAINER	Kreuzschneckenhalter hinten
65	SCREW	Schraube
66	SCREW	Schraube
67	BALL BEARING	Kugellager
68	LEVEL WIND BRACKET	Führungsstück
69	E-WASHER	Scheibe
70	SCREW HOLDER	Schraubhalterung
71	HOLDER SLEEVE	Buchse
72	WASHER	Scheibe
73	SCREW	Schraube
74	EXTRA SPOOL ASSY	E-Spule kpl.
75	MAIN SHAFT ASSY (FOR 400FD ONLY)	Achse
76	TRIP BRACKET COVER (FOR 100FD ONLY)	Drehstange
77	SCREW (FOR 100FD ONLY)	Schraube

Quick VSi+FD

DAM QUICK VSi+ 300FD



neu
2013



Key No.	Parts Name	Technische Bezeichnung
1	DRAG KNOB ASSY	Bremsmutter kpl.
2	O-RING	O Ring
3	SPOOL ASSY	Spule kpl.
4	FRICTION WASHER	Scheibe
5	CLICK RATCHET	Knarrad
6	BAILWIRE ASSY	Bügel kpl.
7	SCREW	Schraube
8	LINE ROLLER WASHER	Schnurführerscheibe
9	LINE ROLLER BUSHING	Buchse
10	LINE ROLLER	Schnurführer
11	LINE ROLLER WASHER	Schnurführerscheibe
12	BAIL BRACKET	Winkelschallhebel
13	SCREW	Schraube
14	SCREW	Schraube
15	MAIN SHAFT	Achse
16	NUT	Rotormutter
17	LOCK WASHER	Sicherungsscheibe
18	SCREW	Schraube
19	BAIL ARM COVER	Abdeckung
20	SCREW	Schraube
21	TRIP PISTON ASSY	Drehstange
22	SLIDER SPRING	Feder
23	SPRING HOLDER	Drehstück
24	BAIL TRIP WIRE	Rasthebel

Key No.	Parts Name	Technische Bezeichnung
25	PICK UP HOUSING	Rotor
26	WASHER	Scheibe
27	SPACER	Distanzscheibe
28	TEFLON WASHER	Scheibe
29	ONE WAY CLUTCH ASSY	Nadellager
30	SPACER	Distanzscheibe
31	SCREW	Schraube
32	BEARING COVER	Kugellagerhalter
33	BALL BEARING	Kugellager
34	WASHER	Scheibe
35	PINION	Ritzel
36	SPRING	Feder
37	N-R STEM	Exzenter
38	N-R STEM SPRING	Feder
39	N-R SCREW	Schraube
40	N-R LEVER	Schallhebel
41	FRAME	Gehäuse
42	HANDLE LOCK SCREW ASSY	Schraubkappe
43	HANDLE WASHER	U-Scheibe
44	REAR STRIP	Heckleiste
45	SCREW	Schraube
46	LEVER WIND PLATE	Führungstückhalteplatte
47	SCREW	Schraube
48	BALL BEARING	Kugellager

Key No.	Parts Name	Technische Bezeichnung
49	DRIVE GEAR	Antriebsrad
50	DRIVE GEAR WASHER	U-Scheibe
51	WATER PROOF PATCH	Dichtung
52	COVER PLATE	Gehäusedeckel
53	SCREW	Schraube
54	SCREW	Schraube
55	SCREW	Schraube
56	CRANK ASSY	Kurbel kpl.
57	E-WASHER	Scheibe
58	SHUTTLE SCREW GEAR	Schneckenrad
59	BALL BEARING	Kugellager
60	SHUTTLE SCREW	Kreuzschnecke
61	BUSHING	Buchse
62	FRONT RETAINER	Kreuzschneckenhalter vorne
63	REAR RETAINER	Kreuzschneckenhalter hinten
64	SCREW	Schraube
65	SCREW	Schraube
66	BALL BEARING	Kugellager
67	LEVEL WIND BRACKET	Führungsstück
68	E-WASHER	Scheibe
69	SCREW HOLDER	Schraubhalterung
70	HOLDER SLEEVE	Buchse
71	LEVEL WIND COVER	Führungshalter
72	SCREW	Schraube



Accessories/List for Spare Parts

D.A.M. Deutsche Angelgeräte Manufaktur • Hellmuth Kuntze GmbH & Co. KG
91709 Gunzenhausen, Postfach / P.O.Box 1261 • 91710 Gunzenhausen, Industriestraße 7
Tel. 09831 / 689-0 • Fax. 09831 / 689-170



Ausgabe

A 35

Quick

VSI FD Microlite / 620 / 630 / 640 /

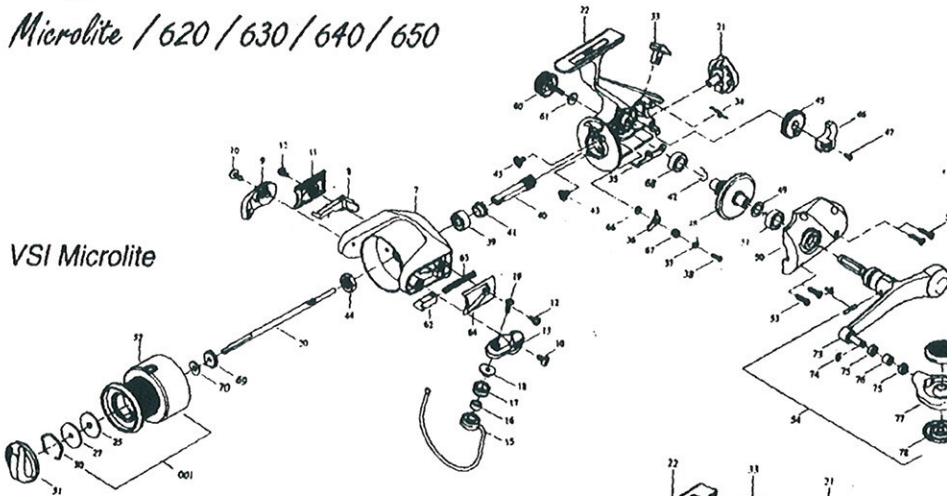
Quick® VSi FD

Microlite / 620 / 630 / 640 / 650

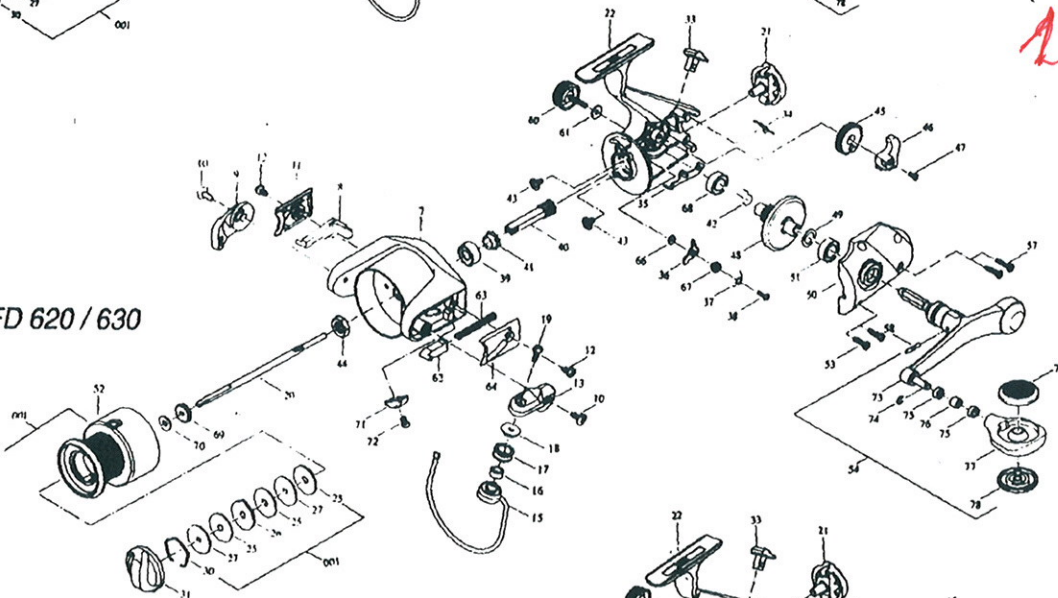
Hinweis
Schematische Darstellungen bei einzelnen Rollentypen im Aussehen leicht abweichend. Lieferung erfolgt entsprechend der angegebenen Bestell Nr.

Hint
When ordering a spare part please insure that you quote the correct order number for your type of reel.

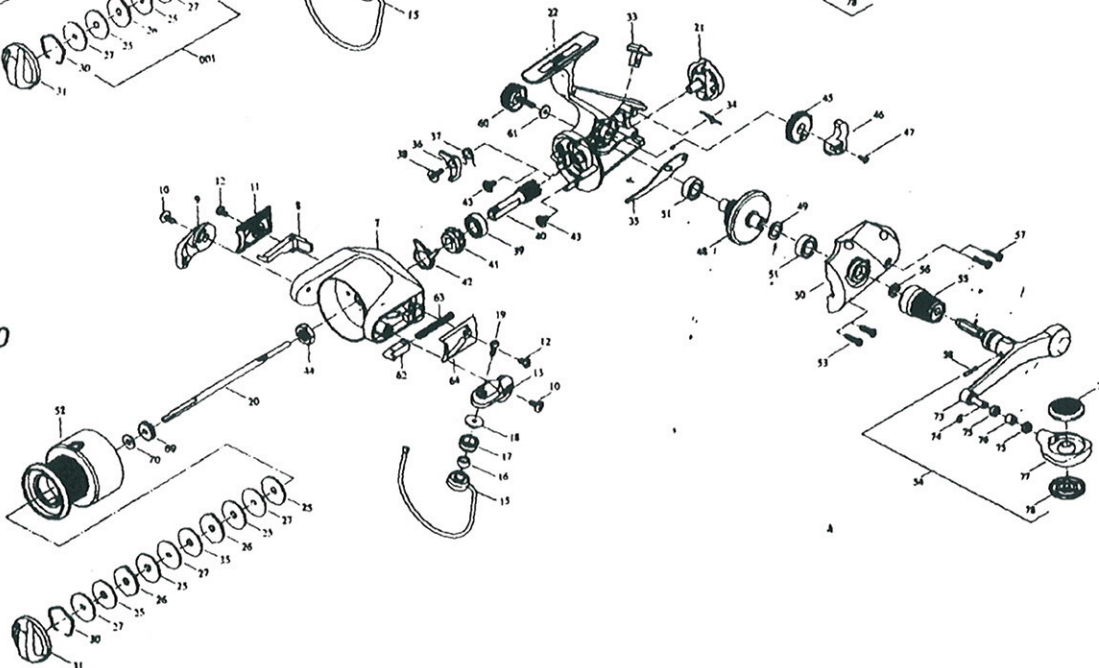
VSI Microlite



VSI FD 620 / 630



SI FD 640 / 650



alt 
19 97

Fig. No.	Technische Bezeichnung	Technical Description of Spare parts	VSI Micro. FD 1120 618	VSI 620 FD 1120 620	VSI 630 FD 1120 630	VSI 640 FD 1120 640	VSI 650 FD 1120 650
001	Spule, kpl.	Spool, cpl.	1120 918	1120 920	1120 930	1120 940	1120 950
001	Spule, kpl.	Spool, cpl.	1120 818	1120 820	1120 830	1120 840	1120 850
7	Flansch	Rotor	911 9201	911 9430	911 9431	911 9432	911 9433
8	Rasthebel	Kick level	911 9107	911 8918	911 8919	911 8920	911 8921
9	Gegengewicht	Bail holder	911 9202	911 9456	911 9456	911 9457	911 9457
10	Schraube	Bail arm screw	911 7906	911 7906	911 7906	911 8926	911 8926
11	Abdeckung	Bail holder cover	911 9203	911 9462	911 9463	911 9464	911 9465
12	Schraube	Rotor cover screw	911 8932	911 8932	911 8932	911 8932	911 8932
13	Winkelschalthebel	Bail arm	911 9204	911 9460	911 9460	911 9461	911 9461
15	Bügel, kpl.	Bail, cpl.	911 9205	911 9206	911 9207	911 9208	911 9209
16	Kugellager	Ball bearing	911 9488	911 9488	911 9488	911 9488	911 9488
17	Schnurführer	Line roller	911 9490	911 9490	911 9490	911 9490	911 9490
18	U-Scheibe	Line roller washer	911 8944	911 8944	911 8944	911 8944	911 8944
19	Schraube	Line roller screw	911 7915	911 7915	911 7915	911 8945	911 8945
20	Achse	Main shaft	911 9229	911 9230	911 9231	911 9232	911 9233
21	Kappe	Body back cover	911 9210	911 9211	911 9211	911 9212	911 9212
22	Gehäuse, kpl.	Housing, cpl.	911 9213	911 9214	911 9215	911 9216	911 9217
25	Bremsscheibe	Drag washer	911 9132	911 9132	911 9132	911 9132	911 9132
26	Nasenscheibe	Eared washer	911 9133	911 9133	911 9133	911 9134	911 9134
27	Flächenscheibe	Key washer	911 9135	911 9135	911 9135	911 9136	911 9136
30	Haltefeder	Click retainer	911 9137	911 9137	911 9137	911 9137	911 9137
31	Bremsmutter	Drag knob	911 9218	911 9219	911 9219	911 9220	911 9220
33	Rücklaufsperrschieber	A/R - Button	911 9509	911 9509	911 9509	911 9509	911 9509
34	Federblech	A/R - Button spring	911 7931	911 7931	911 7931	911 7931	911 7931
35	Gestänge	A/R - Lever	911 9141	911 8964	911 8964	911 8965	911 8965
36	Sperrhebel	A/R - Pawl	911 9142	911 8967	911 8967	911 7933	911 7933
37	Feder	A/R - Pawl spring	911 9143	911 8969	911 8969	911 7934	911 7934
38	Schraube	A/R - Pawl screw	911 9173	911 9173	911 9173	911 7935	911 7935
39	Kugellager	Ball bearing	911 8972	911 8972	911 8972	911 7936	911 7936
40	Ritzel	Pinion	911 9144	911 9145	911 9145	911 9146	911 9146
41	Sperrad	Ratchet	911 8977	911 8977	911 8977	911 7938	911 7938
42	Schlingfeder	Sliding spring	911 9175	911 8979	911 8979	911 7939	911 7939
43	Schraube	Ball bearing screw	911 7940	911 7940	911 7940	911 7940	911 7940
44	Flanschmutter	Rotor nut	911 8981	911 8981	911 8981	911 7941	911 7941
45	Hubrad	O/S - gear	911 9148	911 8983	911 8984	911 8985	911 8986
46	Führungsstück	O/S - slider	911 9149	911 9150	911 9150	911 9151	911 9151
47	Schraube	Screw	911 9152	911 9152	911 9152	911 9152	911 9152
48	Antriebsrad	Drive gear	911 9153	911 8992	911 8992	911 7945	911 7945
49	U-Scheibe	Drive gear washer	911 7946	911 7946	911 7946	911 7946	911 7946
50	Deckel, kpl.	Side plate, cpl.	911 9221	911 9222	911 9223	911 9224	911 9225
51	Kugellager	Ball bearing	911 8996	911 8996	911 8996	911 8996	911 8996
53	Deckelschraube	Side plate screw	911 9493	911 9493	911 9493	911 9493	911 9493
54	Kurbel kpl.	Handle, cpl.	911 9226	911 9227	911 9227	911 9228	911 9228
55	Scheibe	Washer	-	-	-	911 7953	911 7953
56	Distanzbuchse	Spacer	-	-	-	911 9501	911 9501
57	Deckelschraube	Side plate screw	911 9495	911 9495	911 9495	911 9495	911 9495
58	Stift	Pin	911 9255	911 9256	911 9256	911 9257	911 9257
60	Schraubkappe	Handle screw cap	911 9472	911 9472	911 9472	911 9472	911 9472
61	U-Scheibe	Washer	911 7955	911 7955	911 7955	911 7955	911 7955
62	Drehstück	Bail arm yoke	911 9162	911 9006	911 9006	911 9006	911 9006
63	Druckfeder	Compression spring	911 9163	911 9008	911 9008	911 9008	911 9008
64	Abdeckung	Bail arm cover	911 9234	911 9467	911 9468	911 9469	911 9470
66	U-Scheibe	A/R - Pawl washer	911 7914	911 7914	911 7914	-	-
67	Buchse	A/R - Pawl bushing	911 9017	911 9017	911 9017	-	-
68	Kugellager	Ball bearing	911 8998	911 8998	911 8998	-	-
69	Knarrad	Click gear	911 9169	911 9169	911 9169	911 9170	911 9170
70	Bremsscheibe	Drag washer	911 9171	911 9171	911 9171	911 9172	911 9172
71	Ausgleichsgewicht	Balance	-	911 9482	911 9482	-	-
72	Schraube	Screw	-	911 9485	911 9485	-	-
73	Kurbel	Handle	911 9258	911 9235	911 9235	911 9236	911 9236
74	Sicherungsring	Retainer	911 9237	911 9238	911 9238	911 9239	911 9239
75	Kugellager	Ball bearing	911 9240	911 9241	911 9241	911 9242	911 9242
76	Buchse	Bushing	911 9243	911 9244	911 9244	911 9245	911 9245
77	Knebelrahmen	Handleframe	911 9246	911 9247	911 9247	911 9248	911 9248
78	Grifffläche	Insert	911 9249	911 9250	911 9250	911 9251	911 9251
79	Grifffläche	Insert	911 9252	911 9253	911 9253	911 9254	911 9254

